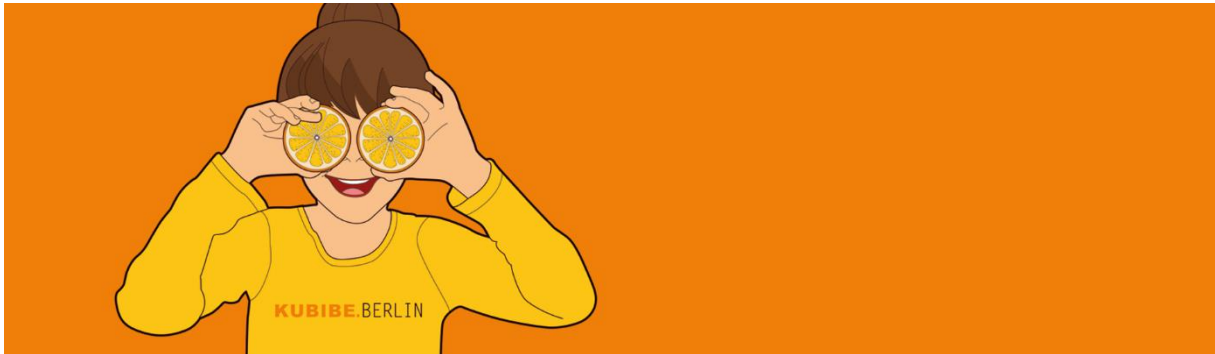


KUBIBE

Wir suchen zum nächstmöglichen Zeitpunkt:



Erzieher*in/ päd. Fachkraft (m/w/d) für die therapeutische Mädchenwohngruppe „JUNA“ / Startbonus

Juna ist ein pädagogisch-therapeutisches 24-Stunden-Angebot im Rahmen der Kinder- und Jugendhilfe für acht Mädchen/junge Frauen im Alter von 15 bis 21 Jahren. Die jungen Frauen kommen meist aus prekären, gewaltbasierten bzw. belasteten Systemen und weisen als symptomatische Folge psychosomatische oder psychiatrische Symptome auf. Für die therapeutische Wohngruppe in der Straßburger Straße in Berlin Prenzlauer Berg suchen wir ab sofort eine*n engagierte*n Erzieher*in mit Erfahrung in der stationären Kinder- und Jugendhilfe für 30 Wochenstunden.

WIR BIETEN

- 750 € Startbonus
- eine offene, wertschätzende und fehlerfreundliche Unternehmenskultur
- ein fröhliches, offenes und engagiertes Team
- Mitgestaltungsmöglichkeiten
- Regelmäßigen Austausch in Teamsitzungen, Supervisionen und Gremien
- Möglichkeiten der Teilnahme an Fort- und Weiterbildungen
- ein attraktives Gehalt in Anlehnung an TV-L
- Nacht-Wochenend-Feiertagszuschläge
- zusätzliche Arbeitgeberleistungen (monatlicher Sachbezug über eine Gutscheinkarte, jährliche Erholungspauschale)
- 6 Wochen Jahresurlaub

KUBIBE

SIE BRINGEN MIT

- einen Abschluss als anerkannte*r Erzieher*in (oder vergleichbarer Abschluss)
- Erfahrung in der stationären Kinder- und Jugendhilfe
- Erfahrung mit / Interesse an der Arbeit mit psychisch erkrankten Jugendlichen
- Flexibilität und Bereitschaft zum Schichtsystem
- Teamfähigkeit, Kontaktfreude und Belastbarkeit

IHRE AUFGABEN

- Strukturierung und Mitgestaltung des Alltags im therapeutisch pädagogischen Gruppensetting
- Kooperation und Korrespondenz mit Fachkräften, Ämtern und Behörden
- Bezugsbetreuung / Beziehungsarbeit
- Mitwirkung an Hilfeplänen und erstellen der notwendigen Berichte und Dokumentationen
- Krisenintervention
- Entwicklungsgespräche / Elterngespräche
- Organisation und Durchführung von Freizeitaktivitäten

WER WIR SIND

Die KUBIBE gGmbH arbeitet seit 30 Jahren als Träger der freien Jugendhilfe und vereint sechs Einrichtungen der Kinder- und Jugendhilfe in Berlin unter ihrem Dach: vier Kitas und zwei betreute Wohnprojekte. Im Februar 2020 startete die erste Klasse der trägereigenen „Weiterdenker – Fachschule für Sozialpädagogik“. Die KUBIBE ist eine Tochtergesellschaft des VIA Verbund für Integrative Angebote Berlin gGmbH und des Kulturverein Prenzlauer Berg e.V.

Wir freuen uns auf Ihre Bewerbung! Ihre Unterlagen senden Sie bitte vorzugsweise per Mail und im PDF-Format unter Angabe des frühestmöglichen Eintritt-Termins an Kathleen Czesnick unter bewerbung@kubibe.berlin

Sollten Sie Fragen haben, wenden Sie sich bitte an unser Sekretariat unter folgender Telefonnummer: 030-446 777 30.